

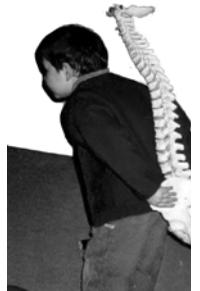


Structuration Psychocorporelle et Danse-Thérapie:

"Structures"

Accompagnement au Mouvement et Toucher Structurants

Christine WAHL / Benoit LESAGE



DATES : 5-9 juillet 2020

Lieu : ECHAY / La Pierre (détails en fin de document)

~ PRESENTATION

Ce stage propose une exploration du corps, par le mouvement, la sensorialité, la conscience corporelle. Il vise à donner **la méthodologie et les outils d'un dialogue corporel structurant avec des publics divers** :

- Personnes avec handicap, moteur ou psychomoteur,
- Patients en souffrance psychique, donc aussi relationnelle,
- Elèves croisés dans le cadre d'une pratique corporelle, artistique, énergétique, sportive ...
- Patients qui présentent des troubles fonctionnels somatiques ou corporels

Au terme d'un double mouvement, **le corps se met en place** : par le jeu des rencontres, des gestes qui nous relient, des éprouvés, des interactions avec nos proches, avec le monde en général, mais aussi par un processus organique de maturation, qui unifie et coordonne cet espace que nous désignons comme *notre* corps.

Les stages "Structures"

- s'inscrivent dans le registre des pratiques somatiques qui abordent les structures du corps et du mouvement par **l'expérience, privilégiant la sensorialité et l'exploration**. Ces découvertes sont **étayées par des références** précises à l'anatomie, la physiologie et les neurosciences.
- Ils **explorent l'interface corps/monde**, corps/autrui, en affinant une conscience corporelle : par les résonnances que j'éprouve, dans mes réactions toniques, postures, gestes avec leurs nuances et qualités, par mes réactions organiques, je me relie aux choses, à mes partenaires, à autrui. Cette **sensibilité réactive et expressive** est la base d'un dialogue avec ce et ceux qui m'entourent.

→ **Ce stage** plus particulièrement axé sur **l'accompagnement par le toucher et le mouvement** propose un **laboratoire** d'expérimentation sensorielle et motrice; il développe une qualité d'écoute et d'accompagnement respectueux et sensible.

→ L'expérience et la méthodologie qui la soutient **intéressent le professionnel engagé dans les médiations corporelles** : nos patients nous présentent le plus souvent des corps mal organisés, mal construits, voire détruits, qui limitent et contraignent leur relation au monde et leur vie psychique. Le travail proposé **concerne également les professionnels des pratiques corporelles expressives, énergétiques ou sportives**, ainsi que ceux qui travaillent en **thérapie manuelle** (ostéopathie, fascia, shiatsu, kinésithérapie, ergo...) qui cherchent à élargir leur compréhension de la globalité psychocorporelle.

~ **OBJECTIFS ET COMPETENCES VISEES** : A l'issue de la session, le/la stagiaire

- Aura élaboré une conscience corporelle à partir de l'expérimentation et étayée par des documents référencés
- Aura expérimenté les bases et règles –techniques et éthiques- d'un toucher sensible
- Aura questionné sa posture de thérapeute psychocorporel, ou sa pédagogie d'enseignant en techniques corporelles.

- **CONTENUS ET METHODOLOGIE DE LA FORMATION** :

Pratique : Dispositifs d'exploration corporelle faisant appel au mouvement au sein du groupe pour expérimenter :

- modulation tonique et sensorialité par des propositions issues des approches somatiques
- ajustement tonique, respiration et posture
- approche du toucher et de l'écoute tissulaire
- accompagnement d'un partenaire par le toucher et le mouvement guidé

Elaboration : Après chaque exploration, évaluation de l'expérience personnelle pour dégager les processus mobilisés, les objectifs pédagogiques et thérapeutiques

Présentation de vignettes cliniques

Analyse de situations cliniques proposées par les participants (selon demande et possibilités des participants)

Synthèse :

Synthèse théorique insistant sur les liens théorico-pratiques et pratico-cliniques

Evaluation et analyse des acquis théoriques et pratiques

Proposition d'entretien individualisé avec les stagiaires pour dégager des axes d'amélioration

Suivi post-stage sous forme d'échanges internet (entretiens, envois de documents).

La méthode pédagogique développe des compétences de soins s'inscrivant dans la catégorie des thérapeutiques non médicamenteuses, validées par la **HAS**

~ **MOYENS TECHNIQUES ET PÉDAGOGIQUES** :

L'expérimentation est le pilier de notre pédagogie, articulée immédiatement avec la théorie et menant directement à des liens dans la pratique professionnelle.

Documents pédagogiques :

- Avant la session : Notes préalables envoyées deux semaines avant la session
- Pendant la session : Documents vidéo cliniques pour permettre au stagiaire d'établir des liens entre le travail proposé et sa pratique professionnelle (qu'elle soit clinique, éducative ou pédagogique).
- Après la session (envoi internet ou récupérable sur place sur clé USB) :
 - Notes et articles complémentaires selon les demandes spécifiques des stagiaires
 - Références musicales utilisées
 - Bibliographie de référence et liens consultables sur le web

~ **MODALITÉS DE SANCTION DE LA FORMATION** :

- Feuilles de présence signées chaque demi-journée par les stagiaires et le formateur
- Attestation de présence individuelle
- Evaluation au cours de la formation : guidance personnalisée lors des pratiques et entretien/évaluation portant sur l'élaboration théorico-clinique
- Auto-évaluation des stagiaires en fin de stage par questionnaire de satisfaction à chaud et à froid (bilan pédagogique et bilan administratif)
- Suivi post-stage sous forme d'échange de mail (ou par téléphone ou visiocontact internet) : analyse de pratique et communication de documents complémentaires personnalisés

~ PUBLIC ET PRE-REQUIS

- Professionnels de la relation d'aide engageant une médiation corporelle.

Sont particulièrement concernés les psychomotriciens, éducateurs, infirmiers et autres paramédicaux qui souhaitent mettre en place des groupes de Danse-Thérapie ou de travail corporel en institution.

- Enseignants en danse ou techniques de mouvement (arts énergétiques, cirque, théâtre corporel...)
- Danseurs ou artistes qui souhaitent travailler en milieu institutionnel dans une visée thérapeutique ou psychopédagogique.

Aucun niveau technique n'est requis (Niveau d'études : bac ou équivalent conseillé)

~ ORGANISATION ET MOYENS TECHNIQUES

- Formation présentielle continue : stages ouverts regroupant des stagiaires de plusieurs institutions, professions libérales, ou en cours d'orientation professionnelle
- Salle adaptée au travail corporel (4 mètres carrés par personne minimum, sol adéquat, confort thermique, sanitaires)
- Equipement technique : vidéoprojecteur, sono, matériel psychomotricité
- **Nombre de stagiaires** : jusqu'à 20 personnes
- **HORAIRES** : 9h-12h30 et 14h-18h00
J1 début à 10h - J5 : 9h-13h
- **Volume horaire total** : 32 heures

TARIFS :

- Prise en charge employeur : 800€
- Libéraux prise en charge FIFPL : 650€
- Personnes auto-financées : 400€

INSCRIPTIONS et RENSEIGNEMENTS : Benoit Lesage 06 74 51 37 84

benoit.lesage@irpecor.com

Arrhes : 100€ (remboursables jusqu'à un mois avant le début du stage)

~ FORMATEURS :

Christine WAHL (Villeneuve d'Asques- 59) : kinésithérapeute, Formée à la méthode Mézières

Ostéopathe D.O. (Maidstone),

Fasciathérapeute (MDB),

Formée aux chaînes musculaires (G. Struyf),

Enseignante en tai-chi-chuan.

Danseuse-chorégraphe, lauréate elle a également soutenu une maîtrise en philosophie

Titulaire d'une maîtrise de philosophie

Formatrice en techniques somatiques pour les danseurs, les soignants, les enseignants en Taï-chi-chuan et en Qi Gong (pour le compte de la Fédération de Qi Gong et Arts Energétiques)



Benoît LESAGE (Jougne, 25) : Docteur en Sciences Humaines, médecin, médecin du sport, danseur, danse-thérapeute, membre fondateur de la Société française de Danse-Thérapie (Full member of European Dance-Therapy Association)

Certifié en Analyse du mouvement selon Laban-Bartenieff (pré-requis)

Titulaire de la Dispense du Diplôme d'Etat de Danse

Chargé de cours au cursus de psychomotricité de Paris VI-Salpêtrière,

Maître de conférences à la faculté des sports de Reims (1993-1997) a été chargé de cours à Paris V-René Descartes (licence danse, cursus art-thérapie), à l'UFR de psychologie de Reims (DU de psychologie du sport)



Intervient de façon régulière dans les formations européennes de danse-thérapie (Italie, Suisse) et les colloques universitaires (Milan, Evora, Bruxelles, Genève).

Est intervenu dans les formations aux diplômes d'Etat de danse, de taï-chi-chuan et de Qi Gong
Fondateur et directeur d'IRPECOR (1997).

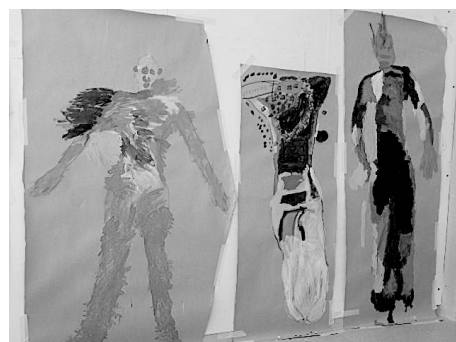
Auteur de *La Danse dans le Processus Thérapeutique* (Ed Erès 2006) et de *Jalons pour une pratique psychocorporelle / Structure, Etayage, Mouvement et Relation*, Toulouse, (Ed Eres 2012).

Auteur de nombreux articles depuis 1997 (plus de 50 publications dans des revues à comité de lecture et actes de colloques internationaux)

Exercice de la médecine générale en cabinet libéral

Est intervenu de façon régulière et hebdomadaire en pédopsychiatrie (CHU) et dans diverses institutions recevant des personnes porteuses de handicaps divers (moteur, sensoriel, psychiatrique)

Formateur en institution et pour le compte de divers organismes de formation référencés.



PROGRAMME DETAILLE

J1

Matin

Accueil / Présentation du stage et des objectifs.
Pratique corporelle : introduction par le mouvement à l'intégration sensorielle

Après midi

Elaboration théorico-clinique du travail du matin-
Pratique corporelle : Appareil vestibulaire, espace et équilibre

J2

Matin

Conscience corporelle et harmonisation tonique et posturale : Les chaînes articulaires

Après-midi

Pratique corporelle : accompagner la mobilité liens théorico-pratico-cliniques

J3

Matin

Pratique corporelle : notion de patterning (2)
Elaboration théorique (notion de schème de mouvement)
Après-midi
Dispositif d'échange et d'élaboration théorico-pratico-clinique
La nuque

J4

Matin

Travail corporel axé sur le lien crano-sacré
Toucher structurant (par deux) : lien crano-sacré
Dispositif d'échange et d'élaboration théorico-pratico-clinique
Après-midi
Le crâne et ses motilités
Vidéo clinique et discussion.
Dispositif d'échange et d'élaboration théorico-pratico-clinique
Accompagnement d'un partenaire dans l'exploration du crâne
Approche dansée de l'axialité (4)

J5

Matin (9-11h30)

Pratique corporelle : le crâne et la colonne

Matin (12h-14h)

Synthèse des la session et bilan
Rituel dansé de fin





Itinéraire
et
Recherche
Pour l'
Edification CORporelle



Référencé Datadock : 0041898

N° SIRET 332 284 371 00082
Formation : enregistré sous le numéro 43250136125

Benoit LESAGE
Travailleur indépendant
5 rue de la côte du moulin
25370 Jougne
06 74 51 37 84
benoit.lesage@irpecor.com
Site : www.irpecor.com

STAGES DE FORMATION / FORMULAIRE D'INSCRIPTION :

STAGE:	INTITULE : Structures / toucher structurant		
	DATES : 5-9 juillet 2020	LIEU : LA PIERRE ECHAY	
NOM :	PRENOM :		
ADRESSE:			
TEL:		MAIL :	
PRISE EN CHARGE PAR L'EMPLOYEUR (Formation continue)		Adresse, nom et téléphone de la personne à contacter pour établir la convention :	

Pour les personnes se finançant elles-même et bénéficiant à ce titre du tarif préférentiel :

	Arrhes :	chèque	virement	autre
	<ul style="list-style-type: none"> Les arrhes sont remboursables jusqu'à un mois avant le début du stage. Tout désistement, pour être indiscutable doit être signifié par courrier recommandé. Tout stage commencé est dû intégralement. Le règlement s'effectue en début de séjour et est confirmé par une facture. 			

- Je déclare sur l'honneur ne présenter aucune contre indication médicale à la pratique d'une activité corporelle. Je m'engage à signaler à l'organisateur du stage le suivi d'un traitement, notamment psychiatrique.
- J'autorise l'organisateur à porter mes coordonnées sur la liste des stagiaires diffusées aux autres participants avant le stage, afin de favoriser d'éventuels co-voiturages.
- J'autorise la prise de photos et d'images vidéo à toute fin pédagogique.

(la prise d'images pendant le travail par les stagiaires est, sauf accord express de l'organisateur et du groupe, interdite).

- Je déclare être couvert par une assurance Responsabilité Civile Professionnelle ou Dommages Individuels assurant notamment tout dommage corporel qui pourrait survenir lors du travail.

Fait à _____ le _____

Signature du stagiaire :

Centre LA PIERRE / ECHAY : INFOS PRATIQUES

Pour les réservation merci de passer par IRPECOR et de ne pas contacter directement le lieu d'hébergement

HEBERGEMENT

Chambres de 2 à 4 personnes
Sanitaires communs
Cuisine accessible
Draps fournis
Amener serviettes

Hébergement sur place : 125€ pour la semaine 5 jours (arrivée dimanche soir ou lundi matin)

Un coût forfaitaire de 10€/jour s'applique aux personnes ne logeant pas sur place

Possibilité de camper (85€)

Places limitées

- Hébergement à régler directement aux gérants du gîte
- **REPAS** : possibilité de cuisiner et stocker sur place (amener les courses...)
- Repas à l'auberge voisine : 10 € / repas (à régler directement à l'auberge)

- Pour les réservations ne pas s'adresser directement au gîte. Nous transmettrons -

Site du lieu : <http://www.gitelapierre.fr/>

ACCES

Par la route ; voir plans ci-après

Méfiez vous des GPS... et des déviations possibles sur les petites routes (une carte routière n'est pas un instrument démodé)

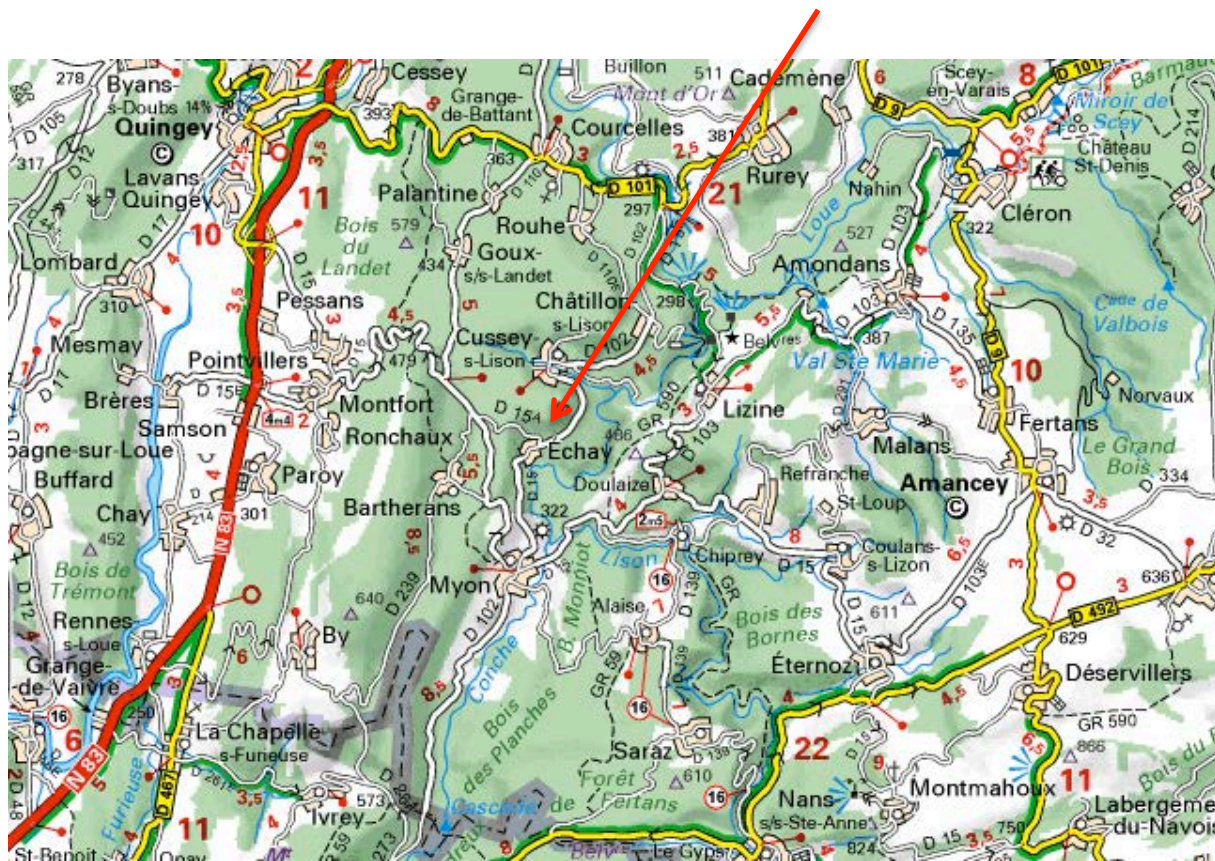
Par le train ;

Gare de Mouchard 20 minutes en voiture du gîte

Numéros de **taxis** à Mouchard :

Taxi Duffert : 03 81 63 53 19 / 06 07 11 63 30 C'est avec lui que les propriétaires travaillent depuis toujours...

Mais il y en a d'autres : 03 84 37 85 45- 03 84 37 80 80 // 03 84 37 82 19 // 03 84 37 82



Dir Quingey



Dir Cussey

Direction Myon
/ Salins

Gîte LA PIERRE (03 81 63 78 22)

Sortie d'Echay (venant de Myon) à gauche (rond point, montée)
arrivé en haut petite route à droite (panneau indiquant "La Pierre")

2 km environ : grosse maison blanche isolée.

Entrée de l'autre côté (petit escalier métallique) ou sur le côté droit de la maison (niveau salle de travail sur la gauche, prendre escalier à droite)