

"Structures"

Accompagnement au Mouvement et Ecoute Corporelle

Benoit LESAGE

DATES : 3-6 juin 2022

Lieu : Lautrec (Castres- Tarn) (détails en fin de document)

~ PRESENTATION

Ce stage propose une exploration du corps, par le mouvement, la sensorialité, la conscience corporelle. Il vise à donner **la méthodologie et les outils d'un dialogue corporel structurant avec des publics divers** :

- Personnes avec handicap, moteur ou psychomoteur,
- Patients en souffrance psychique, donc aussi relationnelle,
- Elèves dans le cadre d'une pratique corporelle, artistique, énergétique, sportive ...
- Patients qui présentent des troubles fonctionnels somatiques ou corporels

Dans ce dialogue corps-accord nous devons nous rendre disponibles, attentifs, réactifs. Pour cela il nous faut **repérer les signaux corporels qui font sens**, apprendre à écouter les réponses de nos partenaires et **les échos qu'elles suscitent chez nous**. Il s'agit en quelque sorte **d'étalonner** son propre corps pour s'ajuster à nos partenaires et les inviter à un travail.



Ce stage propose :

- un travail d'ajustement corporel personnel
- la construction et l'éveil de **la main, la capacité d'écoute et de discrimination** des informations
- une découverte **du toucher structurant** qui aborde différents thèmes:
 - accompagnement et ouverture de la respiration
 - savoir dialoguer avec le corps par un toucher sensible qui écoute, accueille et invite
 - écoute et

accompagnement spécifiques (os, articulations, fascias, cranio-sacré...)

→ L'expérience et la méthodologie qui la soutient **intéressent le professionnel engagé dans les médiations corporelles**

Le travail proposé **concerne également les professionnels des pratiques corporelles expressives, énergétiques ou sportives**, ainsi que ceux qui travaillent en **thérapie manuelle** qui cherchent à élargir leur compréhension de la globalité psychocorporelle.



-OBJECTIFS ET COMPETENCES VISEES : A l'issue de la session, le/la stagiaire

- Aura élaboré une conscience corporelle à partir de l'expérimentation et étayée par des documents référencés
- Aura expérimenté les bases et règles –techniques et éthiques- d'un toucher sensible
- Aura questionné sa posture de thérapeute psychocorporel, ou sa pédagogie d'enseignant en techniques corporelles.
- Saura proposer un travail d'harmonisation par le toucher

- CONTENUS ET METHODOLOGIE DE LA FORMATION :

Pratique : Dispositifs d'exploration corporelle faisant appel au mouvement au sein du groupe pour expérimenter :

- modulation tonique et sensorialité par des propositions issues des approches somatiques
- approche du toucher et de l'écoute tissulaire
- accompagnement d'un partenaire par le toucher et le mouvement guidé
- Travail d'accompagnement par le toucher et d'écoute corporelle



Elaboration : Après chaque exploration, évaluation de l'expérience personnelle pour dégager les processus mobilisés, les objectifs pédagogiques et thérapeutiques

Présentation de vignettes cliniques

Analyse de situations cliniques proposées par les participants (selon demande et possibilités des participants)

Synthèse :

Synthèse théorique insistant sur les liens théorico-pratiques et pratico-cliniques

Evaluation et analyse des acquis théoriques et pratiques

Proposition d'entretien individualisé avec les stagiaires pour dégager des axes d'amélioration

Suivi post-stage sous forme d'échanges internet (entretiens, envois de documents).

La méthode pédagogique développe des compétences de soins s'inscrivant dans la catégorie des thérapeutiques non médicamenteuses, validées par la HAS

~ MOYENS TECHNIQUES ET PÉDAGOGIQUES :

L'expérimentation est le pilier de notre pédagogie, articulée immédiatement avec la théorie et menant directement à des liens dans la pratique professionnelle.

Documents pédagogiques :

- Avant la session : Notes préalables envoyées deux semaines avant la session
- Pendant la session : Documents vidéo cliniques pour permettre au stagiaire d'établir des liens entre le travail proposé et sa pratique professionnelle (qu'elle soit clinique, éducative ou pédagogique).
- Après la session (envoi internet ou récupérable sur place sur clé USB) :
 - Notes et articles complémentaires selon les demandes spécifiques des stagiaires
 - Références musicales utilisées
 - Bibliographie de référence et liens consultables sur le web

~ MODALITÉS DE SANCTION DE LA FORMATION :

- Feuilles de présence signées chaque demi-journée par les stagiaires et le formateur
- Attestation de présence individuelle
- Evaluation au cours de la formation : guidance personnalisée lors des pratiques et entretien/évaluation portant sur l'élaboration théorico-clinique
- Auto-évaluation des stagiaires en fin de stage par questionnaire de satisfaction à chaud et à froid (bilan pédagogique et bilan administratif)
- Suivi post-stage sous forme d'échange de mail (ou par téléphone ou visiocontact internet) : analyse de pratique et communication de documents complémentaires personnalisés



~ PUBLIC ET PRE-REQUIS

- Professionnels de la relation d'aide engageant une médiation corporelle.

Sont particulièrement concernés les psychomotriciens, éducateurs, infirmiers et autres paramédicaux qui souhaitent mettre en place des groupes de Danse-Thérapie ou de travail corporel en institution.

- Enseignants en danse ou techniques de mouvement (arts énergétiques, cirque, théâtre corporel...)
- Danseurs ou artistes qui souhaitent travailler en milieu institutionnel dans une visée thérapeutique ou psychopédagogique.

Aucun niveau technique n'est requis (Niveau d'études : bac ou équivalent conseillé)

~ ORGANISATION ET MOYENS TECHNIQUES

- Formation présentielle continue : stages ouverts regroupant des stagiaires de plusieurs institutions, professions libérales, ou en cours d'orientation professionnelle
- Salle adaptée au travail corporel (4 mètres carrés par personne minimum, sol adéquat, confort thermique, sanitaires)
- Equipement technique : vidéoprojecteur, sono, matériel psychomotricité
- **Nombre de stagiaires** : jusqu'à 18 personnes
- **HORAIRES** : 9h-12h30 et 14h-18h00
J1 début à 10h - J5 : 9h-13
- **Volume horaire total : 24 heures**

TARIFS :

- Prise en charge employeur : 700€
- Libéraux prise en charge FIFPL : 550€
- Personnes auto-financées : 350€

INSCRIPTIONS et RENSEIGNEMENTS : Benoit Lesage 06 74 51 37 84 benoit.lesage@irpecor.com
Arrhes : 100€ (remboursables jusqu'à un mois avant le début du stage)



~ FORMATEUR :

Benoît LESAGE (Jougne, 25) : Docteur en Sciences Humaines, médecin, médecin du sport, danseur, danse-thérapeute, membre fondateur de la Société française de Danse-Thérapie (Full member of European Dance-Therapy Association)

Certifié en Analyse du mouvement selon Laban-Bartenieff (pré-requis)- Titulaire de la Dispense du Diplôme d'Etat de Danse - Chargé de cours au cursus de psychomotricité de Paris VI-Salpêtrière,

Maître de conférences à la faculté des sports de Reims (1993-1997) a été chargé de cours à Paris V-René Descartes (licence danse, cursus art-thérapie), à l'UFR de psychologie de Reims (DU de psychologie du sport) Intervient de façon régulière dans les formations européennes de danse-thérapie (Italie, Suisse) et les colloques universitaires (Milan, Evora, Bruxelles, Genève).

Est intervenu dans les formations aux diplômes d'Etat de danse, de tai-chi-chuan et de Qi Gong

Fondateur et directeur d'IRPECOR (1997).

Auteur de *La Danse dans le Processus Thérapeutique* (Ed Erès 2006) et de *Jalons pour une pratique psychocorporelle / Structure, Etayage, Mouvement et Relation*, Toulouse, (Ed Eres 2012).

Auteur de nombreux articles depuis 1997 (plus de 50 publications dans des revues à comité de lecture et actes de colloques internationaux) Exercice de la médecine générale en cabinet libéral

Est intervenu de façon régulière et hebdomadaire en pédopsychiatrie (CHU) et dans diverses institutions recevant des personnes porteuses de handicaps divers (moteur, sensoriel, psychiatrique)

Formateur en institution et pour le compte de divers organismes de formation référencés.



STAGES DE FORMATION / FORMULAIRE D'INSCRIPTION :**STAGE :** INTITULE : "Structures" Accompagnement au Mouvement et Ecoute corporelle**DATES :** 3-6 juin 2022**LIEU :** Castres (Lautrec)**NOM :****PRENOM :****ADRESSE :****TEL :****MAIL :****HORAIRES :****PRISE EN CHARGE PAR L'EMPLOYEUR (Formation continue) :**

Adresse, nom et téléphone de la personne à contacter pour établir la convention :

Pour les personnes se finançant elles-même et bénéficiant à ce titre du tarif préférentiel :**Arrhes :**

chèque

virement

autre

- Les arrhes sont remboursables jusqu'à **un mois** avant le début du stage.
- Tout désistement, pour être indiscutable doit être signifié par **courrier recommandé**.
- Tout stage commencé est **dû intégralement**. Le règlement s'effectue en début de séjour et est confirmé par une **facture**.

- Je déclare sur l'honneur ne présenter aucune contre indication médicale à la pratique d'une activité corporelle. Je m'engage à signaler à l'organisateur du stage d'un traitement, notamment psychiatrique.
- J'autorise l'organisateur à porter mes coordonnées sur la liste des stagiaires diffusées aux autres participants avant le stage, afin de favoriser d'éventuels co-voiturages.
- J'autorise la prise de photos et d'images vidéos à toute fin pédagogique.

(la prise d'images pendant le travail par les stagiaires est, sauf accord express de l'organisateur et du groupe, interdite).

- Je déclare être couvert par une assurance Responsabilité Civile Professionnelle ou Dommages Individuels assurant notamment tout dommage corporel qui pourrait survenir lors du travail.

Fait à _____ le _____

Signature du stagiaire :

PROGRAMME DETAILLE

J1

Matin

Accueil / Présentation du stage et des objectifs.
Pratique corporelle : introduction par le mouvement – Ecoute et accompagnement respiratoire

Après midi

Elaboration théorico-clinique du travail du matin-
Pratique corporelle : Travail de la main
Ecoute et accompagnement respiratoire (2)

J2

Matin

Conscience corporelle et harmonisation tonique et posturale : Les chaînes articulaires
Accompagnement et modulation tonique

Après-midi

Pratique corporelle : accompagner la mobilité liens théorico-pratico-cliniques
Ecoute et dialogue tissulaire

J3

Matin

Pratique corporelle
Manceuvres d'harmonisation tonique

Après-midi

Dispositif d'échange et d'élaboration théorico-pratico-clinique
Rachis, crâne et connexions cranio-sacrées

J4

Matin (9-11h30)

Pratique corporelle
Ecoute et accompagnement au mouvement

Matin (12h-14h)

Synthèse des la session et bilan



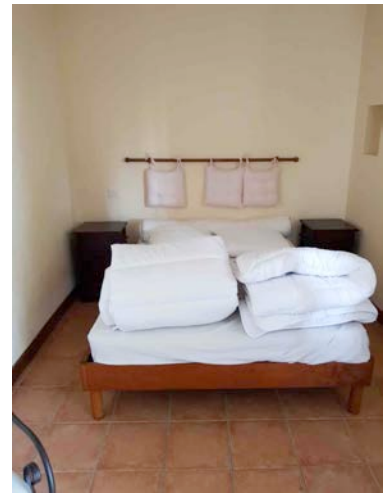
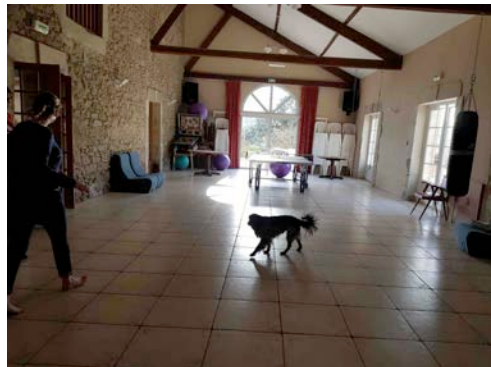
LA MAISON / Le Buguet LAUTREC 81440

Contact et réservations : orlane2011@gmail.com

Accès : En venant de Castres : Direction Lautrec, a 800 m avant le village, sur la route prendre à droite direction Parking Voie Verte juste après le gros bâtiment AGRI3000 et avant le Traiteur Viaule.
Continuer sur 800m. Juste après avoir traversé la voie verte a gauche Maisonnette du buguet, a droite , La Maison au fond du champs ...

tarif : 25€ / nuitée

Cuisine et stockage indépendants



La Maison : arrivée, salle (sol pas fini), une chambre...

